

Bienvenue à la Compagnie REFU Elektronik GmbH



REFU Elektronik GmbH

REFU

- ▶ **1965 : Fondation de la Société REFU**
- ▶ **1968 : REFU Onduleur pour moteurs à grande vitesse**
- ▶ **1969 : REFU Onduleur avec des Thyristores**
- ▶ **1982 : REFU Onduleur avec Microprozessor**
- ▶ **1988 : REFU Onduleur avec IGBT-Puissance**
- ▶ **1989 : REFU Onduleur avec Réglage de caractéristique du moteur**
- ▶ **1995: Qualité system DIN EN ISO 9001**
- ▶ **2000: Indramat Refu GmbH**
- ▶ **2001: Bosch Rexroth AG**
- ▶ **2004: Eltec Group Kft.**
- ▶ **depuis 2007: REFU Elektronik, a compagnie de la Groupe Prettl**

Un regard sur REFU

2008

Volume d'affaires ~ 40 Mio. €

Collaborateurs 170

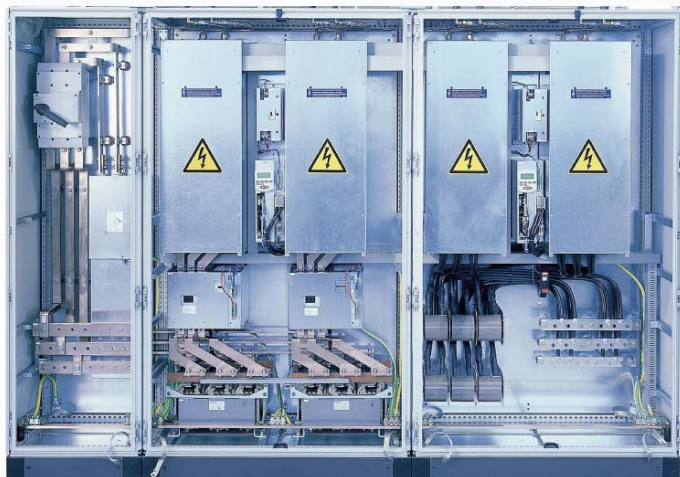
Puissance 0,2 -650 KW

Appareils 15.000 /ans

Face 5800 m²



Entraînement à Courant



Armoire électrique



Solar Onduleur



**Active électronique
harmonique Filtre**

Compétance de Développement

- Construction d'appareil



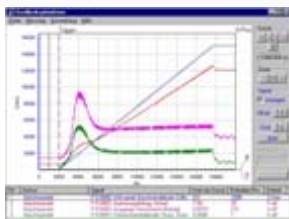
- Micro-électronique



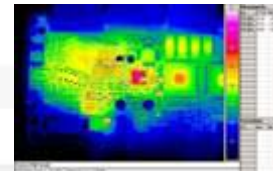
- Puissance-électronique



- Réglage digital



- Thermique Design



- EMC Laboratoire



- Tests d'environnement



- Simulation



REFU Elektronik GmbH Production

REFU
Elektronik

Fabrication des
Onduleurs
pour clients

Fabrication en grande série
Solar-Onduleurs
10 kW jusqu'a 630 kW

Production
des
Armoires
électriques



Standard Onduleur RD500



RefuSol



Onduleur Rexroth IndraDrive



