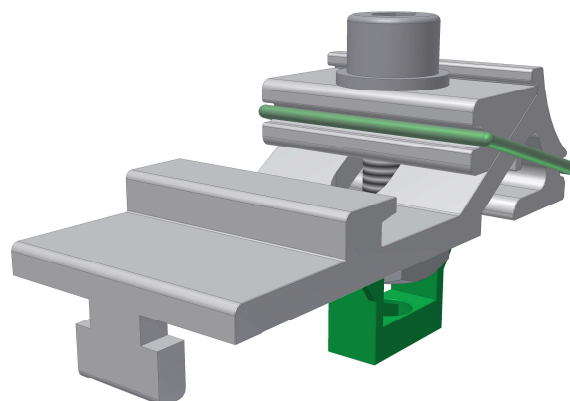


KlickTop

Enregistré à l'office des brevets allemande
No. 20 2007 008 471.4

Le nouveau connecteur modulaire de Schletter

- **Un prix abordable, un appareil rapide et sûr**
- **Montage par le haut**
- **Pas d'outil supplémentaire requis**
- **Utilisation avec tous les rails standards**



KlickTop © est l'élément de construction universel de notre nouvelle technique de fixation ; il s'adapte aux combinaisons les plus variées sur toits inclinés :

- Raccord de rails de croisement
- Fixation sur crochets de toit
- Fixation sur colliers de serrage trapézoïdaux en tôle Fix2000
- Et beaucoup d'autres possibilités de combinaison sur demande

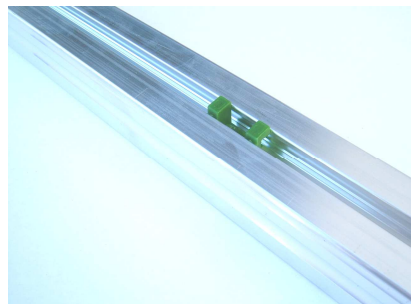
KlickTop© peut être fixé sur tous les rails Klicknut Schletter. Nous garantissons un montage rapide grâce à une fixation centrale avec une seule vis ! Le flux de puissance est ainsi dans le même temps optimisé statiquement par une technique de pinces et d'attaches brevetée, de telle sorte que les profilés ne peuvent pas se tordre sous l'effet d'un chargement asymétrique.

KlickTop© convient à une fixation de rails standards Eco05, Solo05 et Profi05.

KlickTop© est combinable avec tous les éléments de fixation du système de construction modulaire Schletter. De plus, nous produisons des finitions spéciales complètement confectionnées qui sont à votre disposition dans nos dépôts (par exemple 400870k pour des crochets de toit standards VaMax de type KlickTop), ou bien une pièce qui convient aux nombreux crochets de toit spéciaux, etc... (par exemple 430501 élément d'embout KlickTop pour les crochets de toit spéciaux).

La collection complète des composants adéquats vous est proposée par l'
Autokalkulator - Schletter (calcul automatique)!

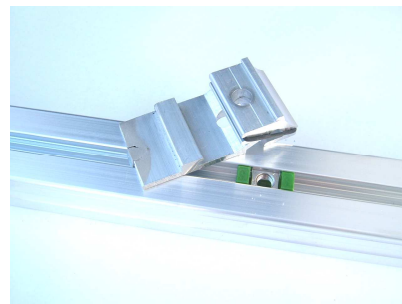
Exemple d'utilisation comme raccord de rail en croix



1 Installer l'élément par clip



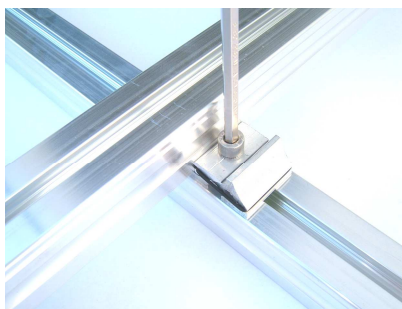
2 Installer l'écrou carré



3 Emboîter le raccord croisé, fixer ensuite la vis



4 Fixer le deuxième rail et l'emboîter



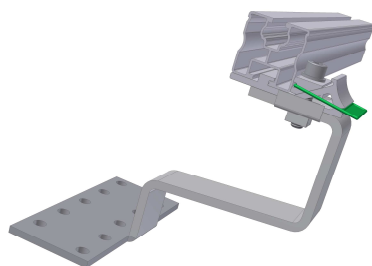
5 Visser le raccord en croix

430520-m8 Raccord de rail en croix KlickTop avec vis, Klick et écrou carré pour Klicknut M8

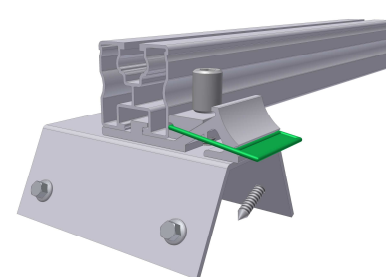
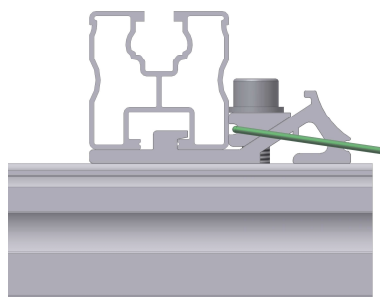
430520-m10 Raccord de rail en croix KlickTop avec vis, Klick et écrou carré pour Klicknut M10

Attention ! Veuillez noter la construction spéciale du connecteur KlickTop utilisé comme raccord de rail en croix : un crochet supplémentaire à l'avant optimise le transfert de forces par liaison mécanique entre le rail inférieur et le rail supérieur.

Exemple d'utilisation comme connecteur d'embout



Fixation sur crochet de toit



Fixation sur colliers de serrage trapézoïdaux en tôle Fix 2000

KlickTop© propose un montage rapide par le haut avec seulement un outil pour la fixation de l'élément raccord au crochet de toit et celle d'autres éléments de fixation. Pour le raccordement des rails et des pinces modulaires ne sont nécessaires qu'une clé à six pans SW6 et/ou l'insert de vis correspondant.