

Rapid²⁺

Le système de montage rapide et facile pour des toitures inclinées

- réduction énorme du temps de montage
- seulement 4 parties (stockage court)
- montage facile

Description

Rapid²⁺ de Schletter est un système de montage solaire complètement nouveau pour des toitures inclinées.

Avec le système Rapid²⁺, le montage est à la fois plus simple, plus sûr, plus rapide et plus facile que jamais auparavant.



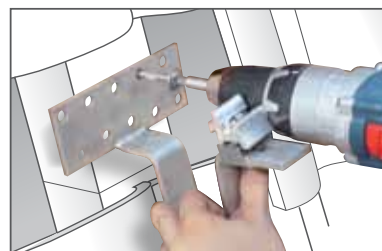
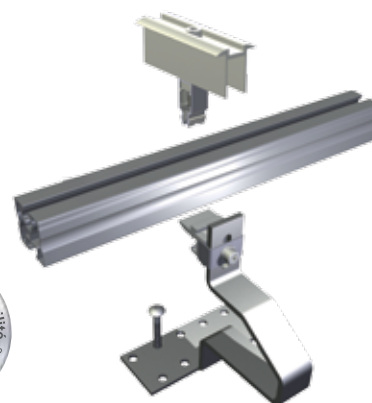
Consignes d'utilisation

Toutes les 4 étapes de montage sont effectuées avec un seul outil (Torx TX40). En raison du fait que les composants sont largement pré-assemblés, on peut réaliser une réduction du temps de montage.

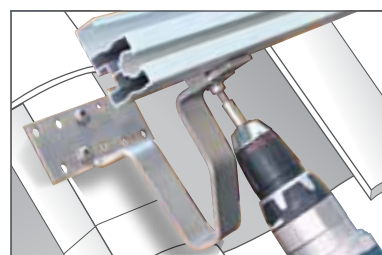
Le montage facile à partir du haut permet de compenser des irrégularités du toit par des crochets de toit ajustables en hauteur. De même, la nouvelle géométrie des crochets améliore les valeurs statiques.

Les pinces pour modules Rapid²⁺ peuvent être adaptées individuellement aux hauteurs de modules utilisées. Votre stockage ne se limite qu'à 4 composants. On peut combiner le système avec tous les rails de montage standards.

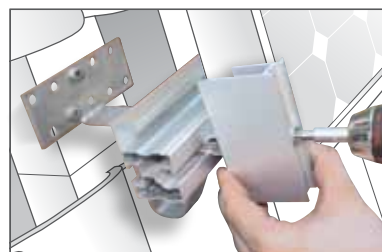
Nous accordons une garantie volontaire de 10 ans comme tel est le cas pour tous les systèmes de montage de Schletter.



① Monter le crochet de toit



② Poser le rail et visser

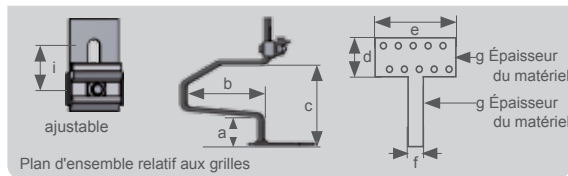


③ Encliqueter la pince Rapid²⁺ et visser



④ Adapter la pince de terminaison Rapid²⁺ avec hauteur ajustable à la hauteur du module, encliqueter et visser ou utiliser des pinces de terminaison fixes.

Rapid²⁺ Crochets de toit
 Qualité VA, soudés,
 disposition symétrique de la tige,
 pré-assemblés



430 800

Crochet de toit Rapid 45 tuiles Frankfurter Pfanne pré-assemblé

	a	b	c	d	e	f	g	h	i
mm	45	110	116	60	150	35	5	6	30
inches	1,77	4,33	4,57	2,36	5,91	1,38	0,20	0,24	1,18

Comparable avec : Eco-S 400 872-135, 400 872k135, 400 876



430 801

Crochet de toit Rapid 45 V tuile Frankfurter Pfanne pré-assemblé

Comme 430 800, mais pour montage de rails vertical

	a	b	c	d	e	f	g	h	i
mm	45	110	116	60	150	35	5	6	30
inches	1,77	4,33	4,57	2,36	5,91	1,38	0,20	0,24	1,18

Comparable avec : Eco-S 400 872-135, 400 872k135, 400 876



430 802

Crochet de toit Rapid 35 tuile Frankfurter Pfanne pré-assemblé

Comme 430 800, mais 35mm/1,38inches de hauteur de l'aile pour lattis minces

	a	b	c	d	e	f	g	h	i
mm	35	110	116	60	150	35	5	6	30
inches	1,38	4,33	4,57	2,36	5,91	1,38	0,20	0,24	1,18

Comparable avec : Eco-S 400 872-135-35



430 803

Crochet de toit Rapid 55 tuiles Frankfurter Pfanne pré-assemblé

Comme 430 800, mais 55mm/2,17inches de hauteur de l'aile pour lattis plus larges ou de grandes formes de tuiles

	a	b	c	d	e	f	g	h	i
mm	55	110	116	60	150	35	5	6	30
inches	2,17	4,33	4,57	2,36	5,91	1,38	0,20	0,24	1,18

Comparable avec : Eco-S 400 872-135-55



430 804

Crochet de toit Rapid Universal tuiles Frankfurter Pfanne pré-assemblé

Universal ajustable

	a	b	c	d	e	f	g	h	i
mm	40-54	110	116	60	150	35	5	6	30
inches	1,57-2,13	4,33	4,57	2,36	5,91	1,38	0,20	0,24	1,18

Comparable avec : Universal 400 830



430 805

Crochet de toit Rapid Max tuile Frankfurter Pfanne pré-assemblé

Comme 430 800, mais tige 35x8mm/1,38x0,31inches pour charges de neige élevées

	a	b	c	d	e	f	g	h	i
mm	45	110	116	60	150	35	6	8	30
inches	1,77	4,33	4,57	2,36	5,91	1,38	0,24	0,31	1,18

Comparable avec : VaMax 400 870, 400 870k, 400 870V



430 806

Crochet de toit Rapid Max V tuile Frankfurter Pfanne pré-assemblé

Comme 430 805, mais pour montage de rails vertical

	a	b	c	d	e	f	g	h	i
mm	45	110	116	60	150	35	6	8	30
inches	1,77	4,33	4,57	2,36	5,91	1,38	0,24	0,31	1,18

Comparable avec : VaMax 400 870, 400 870k, 400 870V



Pince centrale en aluminium montée

incl. vis Torx M8, crantage sous tête et revêtement de glissement

430 810

Pince centrale Rapid 28-39 montée

Universellement utilisable pour hauteurs de modules de 28-39mm/1,10-1,54inches

430 811

Pince centrale Rapid 40-50 montée

Universellement utilisable pour hauteurs de modules de 40-50mm/1,57-1,97inches



Pince de terminaison Rapid XX montée (28-39)

Pour respectivement une hauteur de module selon les deux derniers chiffres du no. d'article

430 828

28mm / 1,10 inches

430 829

29mm / 1,14 inches

430 830

30mm / 1,18 inches

430 831

31mm / 1,22 inches

430 832

32mm / 1,26 inches

430 833

33mm / 1,30 inches

430 834

34mm / 1,34 inches

430 835

35mm / 1,38 inches

430 836

36mm / 1,42 inches

430 837

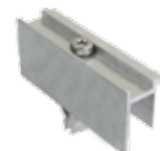
37mm / 1,46 inches

430 838

38mm / 1,50 inches

430 839

39mm / 1,54 inches



Pince de terminaison Rapid XX montée (40-50)

Pour respectivement une hauteur de module selon les deux derniers chiffres du no. d'article

430 840

40mm / 1,57 inches

430 841

41mm / 1,61 inches

430 842

42mm / 1,65 inches

430 843

43mm / 1,69 inches

430 844

44mm / 1,73 inches

430 845

45mm / 1,77 inches

430 846

46mm / 1,81 inches

430 847

47mm / 1,85 inches

430 848

48mm / 1,89 inches

430 849

49mm / 1,93 inches

430 850

50mm / 1,97 inches



430 812

Pince de terminaison Rapid 28-39 montée

Universellement utilisable pour hauteurs de modules de 28-39mm/1,10-1,54inches

430 813

Pince de terminaison Rapid 40-50 montée

Universellement utilisable pour hauteurs de modules de 40-50mm/1,57-1,97inches



430 820

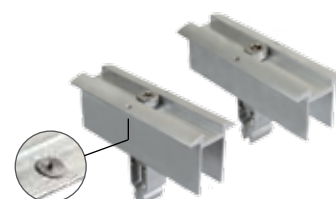
Pince centrale pour mise à la terre Rapid 28-39mm

Comme 430 810, mais avec fonction de mise à la terre

430 821

Pince centrale pour mise à la terre Rapid 40-50mm

Comme 430 811, mais avec fonction de mise à la terre



Consigne de montage pour les pinces Rapid²⁺

L'entreprise Schletter vous recommande de ne pas serrer la pince avec un moment de torsion supérieur à 12-14 Nm. **Il ne faut pas utiliser** de perceuse-visseuse à percussion avec batterie ou de tournevis à équerre extra-long **pour le montage des pinces**.

Si vous utilisez une perceuse-visseuse avec batterie pour le montage, veuillez vous renseigner auprès du fabricant quel degré de vitesse correspond à quel moment de torsion. Un moment de torsion trop élevé peut endommager le cadre du module et la pince.

Exemples

Une perceuse-visseuse à percussion dispose d'un moment de torsion maximal de 145 Nm et ne peut pas être utilisée pour le montage des vis.

Une perceuse-visseuse à percussion utilisée pour le montage dispose d'un moment de torsion maximal de 16 Nm et de vitesses variables.



Ne pas utiliser de clé rallongée !



Seulement avec limitation à 12-14 Nm !



Ne pas utiliser de perceuse-visseuse à percussion !



Ne pas utiliser de clé à cliquet !

Données techniques

Matériel	Crochets de toit et vis : Acier inoxydable 1.4301 KlickTop et pinces : Aluminium
Statique	Calcul statique selon les normes nationales actuellement en vigueur (en Allemagne DIN1055 et EC1). Annexes au calcul statique pour le dimensionnement du nombre de points de fixation nécessaire sur la base du calcul statique. À cette fin, nous mettons à votre disposition nos grilles et programmes de dimensionnement. Veuillez de toute manière tenir compte des consignes concernant la statique !

Tous les prix de systèmes sont facilement et rapidement disponibles avec notre auto-calculateur !